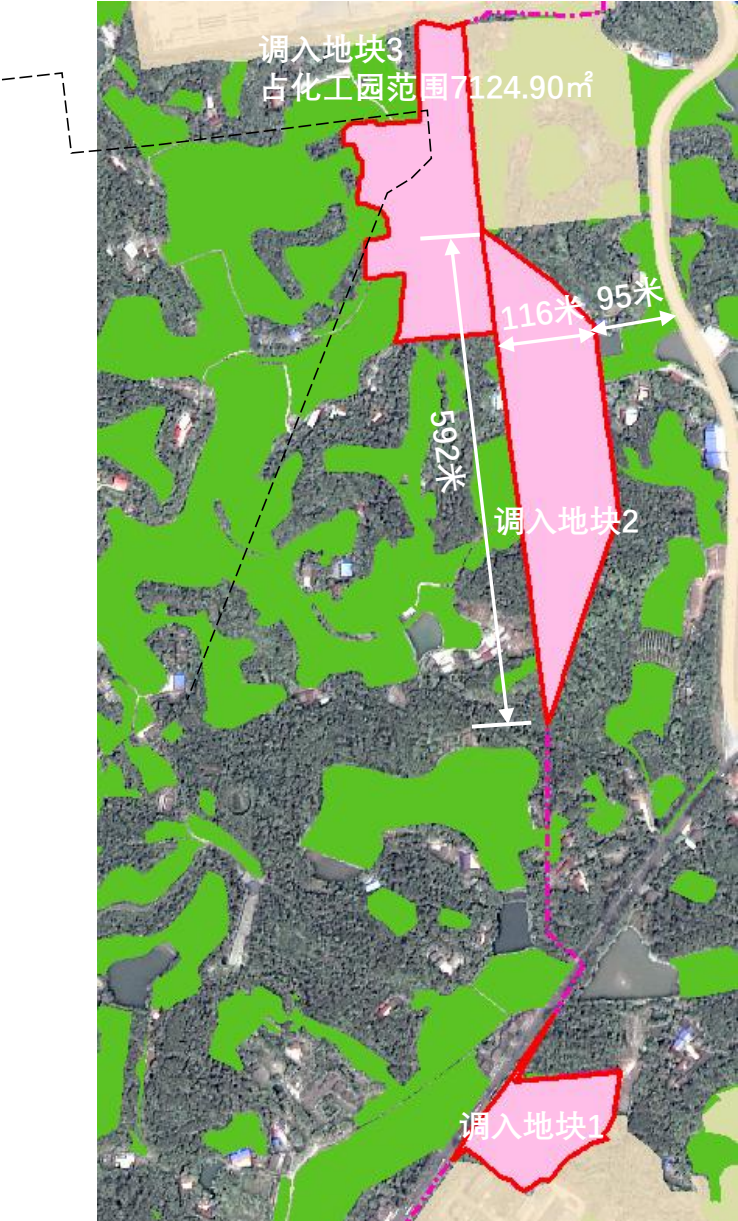


2025年度乐山市井研县城镇开发边界局部优化方案

(最终数据以上报优化方案为准)



调出地块编号	调出地块位置	调出地块总面积	拟调出地块现状用途		
			建设用地	非建设用地	其中：耕地
调出地块1	井研县千佛镇石家桥村	8.1651	1.1942	6.9709	1.4797
调出地块	井研县马踏镇马踏村	2.3767	0.1679	2.2087	2.0424
合计		10.5418	1.3621	9.1797	3.5221

调入地块编号	调入地块位置	调入地块总面积	调入地块现状用途		
			建设用地	非建设用地	其中：耕地
调入地块1	井研县马踏镇红五月村	1.6869	0.0946	1.5922	0.8609
调入地块2	井研县马踏镇红五月村、马踏村	4.8953	0.5207	4.3746	1.3731
调入地块3	井研县马踏镇红五月村、马踏村	3.9588	0.7463	3.2126	1.2878
合计		10.5410	1.3616	9.1794	3.5218